

济宁学院文件

济院政字〔2011〕81号

关于印发《济宁学院 学生网上评教实施办法》的通知

各单位：

教学质量是学校的生命线，科学规范、行之有效的评价体系是稳定和提高教学质量的必要保障。为了充分发挥学生在教学中的主体地位，调动其学习积极性，加强教学质量监控，学校制定了《济宁学院学生网上评教实施办法》，现将该《办法》印发给你们，请遵照执行。

二〇一一年六月二十一日

济宁学院学生网上评教实施办法

学生网上评教是利用现代教务管理系统和网络信息平台，对教师课堂教学质量进行综合评价的一个重要环节。为了使我校全体学生能够正确使用网上评教系统，认真履行评教职责，完成评教任务，特制定本办法。

一、评教的主体和对象

网上评教的主体是我校全日制在校学生，网上评教的对象是每学期承担教学任务的任课教师。

二、评教内容

学生评教内容包括教师的教学态度、教学方法和手段、教学内容、教学管理、教学效果等（见附件1）。

三、评教要求

（一）学生网上评教是一项极其严肃认真的工作，各系必须高度重视，加强领导，精心组织，广泛、深入、细致地宣传动员，使学生了解评价指标的内涵，正确认识网上评教的重要性，及时进行网上评教。

（二）网上评教既是学生应享有的权利，也是其对学校教学工作应尽的义务。参与评教的学生，要本着对教师负责、对自己负责的态度，客观、公正、实事求是地评价每一位任课教师。

（三）学生网上评教为全员参与，不是抽样调查。学生评教采用无记名的方式进行。学生只有网上评教后才能查询自己的各科考试成绩。各系要采取积极有效措施防止学生漏评。

四、评教流程

学生登录教务处网页（<http://jwc.jnxy.edu.cn/>），在左侧快速导航找到“教务管理系统”，点击进入，然后登录（见附件2）。

五、组织实施

（一）学生网上评教时间一般为每学期期末考试之前三周内完成，由各系组织本系学生进行。各系根据实际情况，可集中评教，也可分散评教。

（二）教务处负责提供网上评教的技术平台和技术保障；教务处负责成绩汇总和向各系（部）反馈评教成绩。

（三）对于期末考试结束后，仍未完成网上评教任务或恶意打分的学生，教务处将在全校通报。

六、结果运用

（一）学生网上评教结果将是评价教师教学质量的重要依据之一，并为教师评优、评奖、评定职称等提供重要的数据参考。

（二）学生网上评教结果由教务处归档保存。

七、其他

本办法自发布之日起开始实施，由教务处负责解释。

附件：1. 济宁学院课堂教学质量评价标准
2. 济宁学院学生网上评教操作流程

主题词：教学工作 网上评教 办法 通知

济宁学院院长办公室

2011年6月21日印发

（共印30份）

附件 1:

济宁学院课堂教学质量评价标准

一、教学态度：(15 分)

师德良好，遵纪守法；认真负责，精神饱满；责任心强，有工作热情，仪容仪表得体；关心爱护学生，既教书又育人，注意对学生的教育引导，为人师表，以身作则。

二、教学方法和手段(25 分)

采用灵活多样的教学方法，合理运用先进的教学手段；注重与学生的互动，注意激发学生的思维能力和创新精神；业务熟练，对重点难点问题处理妥当；注重理论联系实际；讲解有逻辑性，思维清晰，语言流畅、生动，板书规范；普通话标准，语速适中，语言表达能力强。

三、教学内容(30 分)

遵循教学大纲和授课计划，有符合课程要求的教案；教材钻研透彻，讲授知识准确系统，重点突出，信息量大；注重能力培养；按课程要求布置和认真批改作业；教师本人的知识面广博。

四、教学管理(10 分)

课堂教学组织严密，时间安排合理，张弛得当；敢于管理，课堂纪律好；善于管理，师生关系和谐。

五、教学效果(20 分)

完成教学计划，多数学生能够接受并掌握课程的主要内容；学生学习能力、动手能力、创新能力和综合素质有提高；教学效果明显。

附件 2:

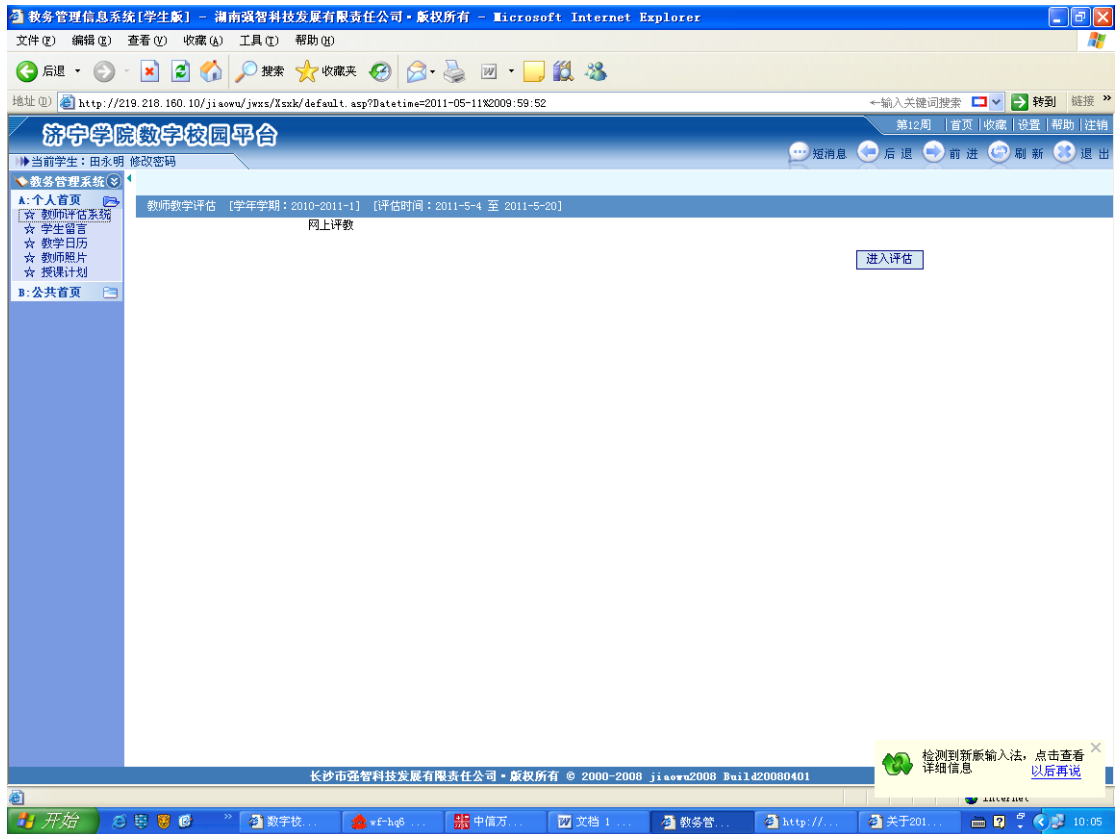
学生网上评教操作流程

1. 登录教务处网页 (http://jwc.jnxy.edu.cn/), 在左侧快速导航找到“教务管理系统”, 点击进入, 然后登录。

2. 点击左上角“个人首页”, 见图:



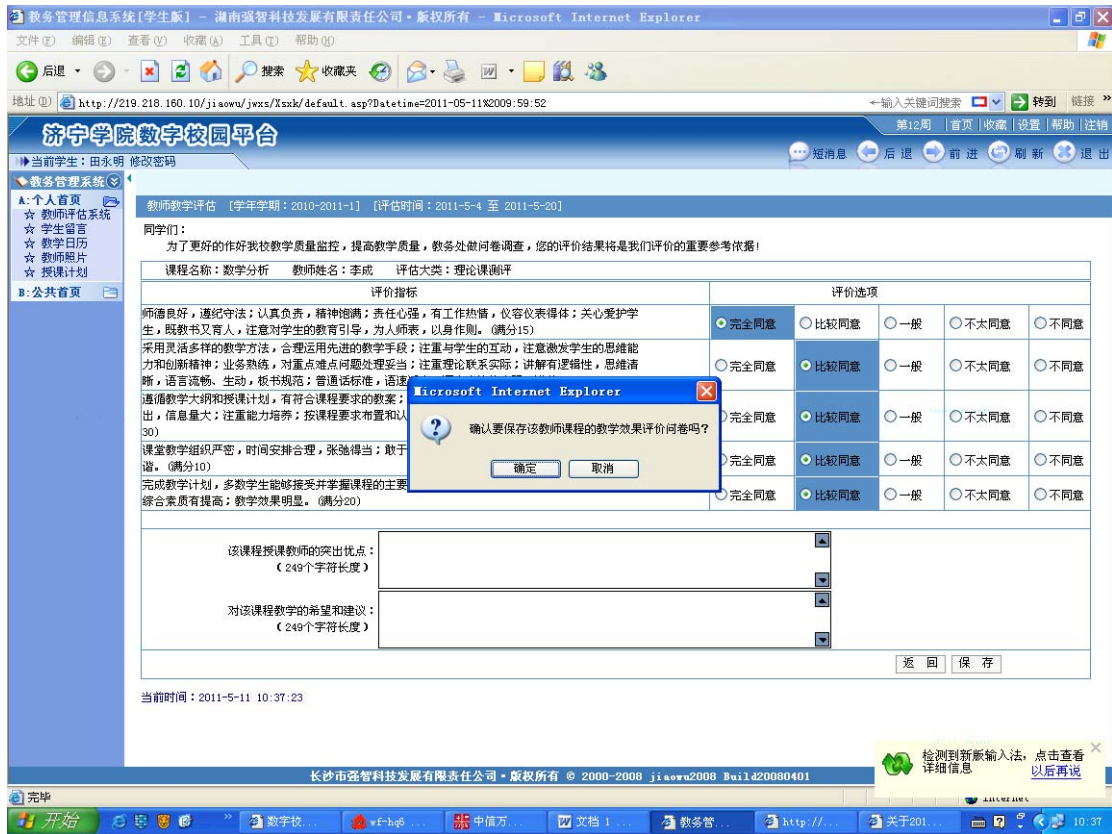
3. 点击“学生评教系统”进入下图:



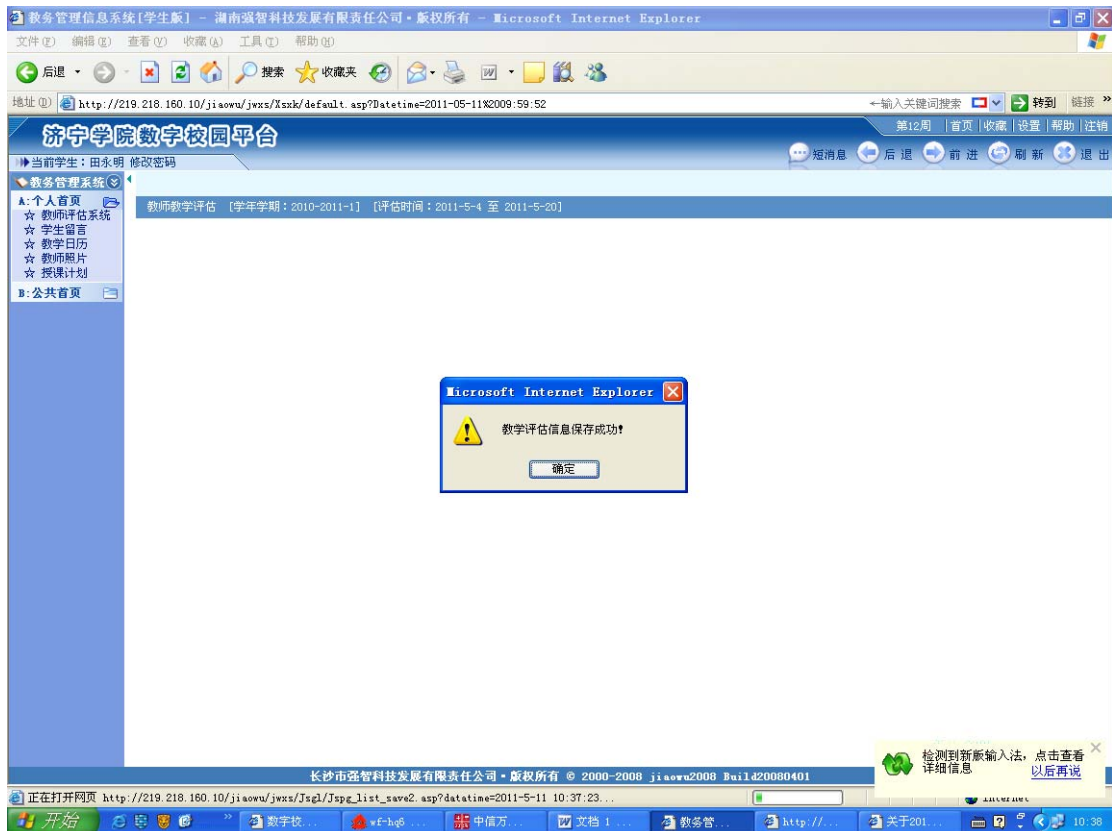
4. 点击“进入评估”，在操作栏点击“评估”，进入下图：



5. 点击保存，进入下图：



6. 点击“确定”



7. 点击确定，然后再对其他老师进行评教。

8. 全部上课教师评教完成后，点击“全部提交”、“确定”，完成评教任务。